



# ΒΟΟΤΡΟΦΙΑ

**Βοοτροφία** : κλάδος της ζωοτεχνίας που ασχολείται με τις μεθόδους εκμετάλλευσης των βοοειδών και στοχεύει στην αύξηση της παραγωγικότητάς τους.

1) Κατάλληλα ζώα

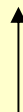
2) Ευνοϊκές συνθήκες

3) Οργάνωση των επιχειρήσεων

**Χρησιμοποιούμε πολλές επιστήμες,  
βιολογικές και μη.**

Πριν απ' όλα, η **βοοτροφία** είναι μια **οικονομική δραστηριότητα** που σήμερα έχει λάβει **επιχειρηματική μορφή**.

*‘Οι εκτροφείς εκτρέφουν βοοειδή για να ζήσουν και δεν ζουν για να εκτρέφουν βοοειδή’.*



**Σήμερα, αυτό έχει εκτός από οικονομική και κοινωνική διάσταση.**

# Η βοοτροφία...

- **Απαιτεί σημαντικά κεφάλαια.**
- **Απαιτεί συνεχή παρουσία (365 ημέρες το χρόνο).**
- **Είναι πολύπλοκη εργασία.**

# Τα προϊόντα της...

- Τρόφιμα (γάλα, κρέας)
- Δέρματα
- Αδένες (για τη φαρμακοβιομηχανία)
- Ζωικά έλαια (λίπανση μηχανισμών ακριβείας, παρασκευή καλλυντικών)
- Κέρατα (για κατασκευή διακοσμητικών ειδών)
- Κόπρο (για τη λίπανση εδαφών)
- ΕΡΓΑΣΙΑ;

# Η ΒΟΟΤΡΟΦΙΑ ΤΗΣ ΕΛΛΑΔΑΣ

Παρούσα κατάσταση, προβλήματα, τάσεις



Γ. Ε. Βαλεργάκης  
Εργαστήριο Ζωοτεχνίας

# ΓΑΛΑΚΤΟΠΑΡΑΓΩΓΟΣ ΒΟΟΤΡΟΦΙΑ



# Στην Ελλάδα δεν υπάρχει βοοτροφική παράδοση

- Πριν τον 2ο Παγκόσμιο Πόλεμο τα βοοειδή ήταν δυναμοπαραγωγά (υπήρχαν εντοπισμένες εστίες γαλακτοπαραγωγών βοοειδών).
- Μετά το 1950, με την εφαρμογή της τεχνητής σπερματέγχυσης το ζωικό υλικό αναβαθμίστηκε.

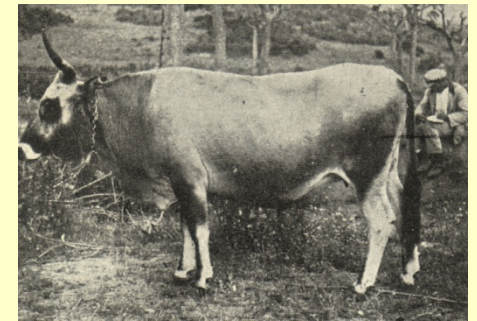


## Ευρωπαϊκή Φαιά των Άλπεων



**X**

## Ελληνική Βραχυκερατική



## Ελληνική Στεππική



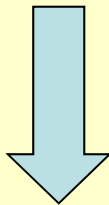
## Ελληνική Φαιά των Άλπεων

# Σπέρμα ταύρων Holstein



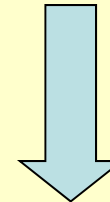
X

Ελληνική Φαιά των Άλπεων

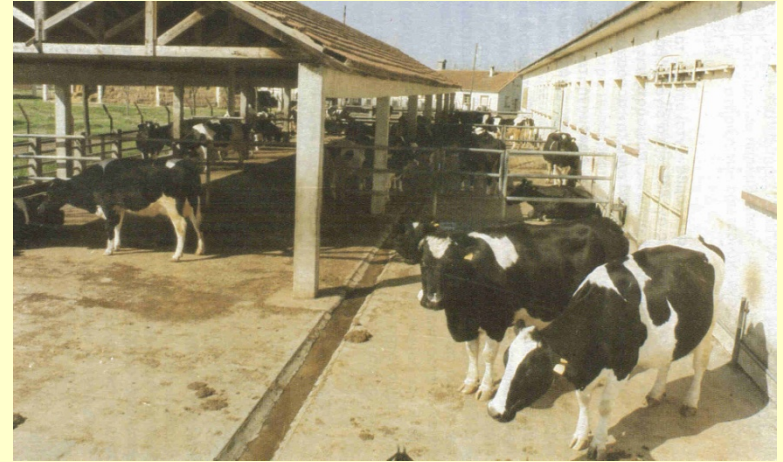


## Σήμερα...

Εισαγωγές μοσχίδων



# Ελληνικές Holstein



# Μέχρι τις αρχές της δεκαετίας του 80...

- ... με τις κοινωνικές αλλαγές, ο αριθμός των βοοειδών μειωνόταν συνεχώς αλλά οι παλιές δομές διατηρήθηκαν.
- Στη συνέχεια η εφαρμογή της Κ.Α.Π. της Ε.Ε. (ποσοτώσεις), άλλαξε εντελώς τη μορφή της ελληνικής γαλακτοπαραγωγού βοοτροφίας.

# Τι είναι οι ποσοτώσεις;

- Κάθε χώρα της Ε.Ε. δικαιούται να παράγει συγκεκριμένη ποσότητα γάλατος.
- Το ίδιο ισχύει για κάθε έναν παραγωγό ξεχωριστά.
- Σε περίπτωση υπέρβασης, προβλέπονται πρόστιμα.

# Γιατί ποσοτώσεις;

- Η αρχική πολιτική της τότε Ε.Ο.Κ. ήταν να καλυφθούν οι ανάγκες του ευρωπαϊκού πληθυσμού σε τρόφιμα.
- Οι ενισχύσεις στην παραγωγή οδήγησαν σε τεράστια πλεονάσματα, η απορρόφηση των οποίων επιβάρυνε το προϋπολογισμό της.

# Ελλάδα και ποσοτώσεις

- Λόγω κακών εκτιμήσεων πήραμε αρχικά μικρή ποσόστωση (424.000 T).
- Σταδιακά αυξήθηκε και σήμερα είμαστε στους 870.000 T.
- Παρά τα πολλά προβλήματα η εξέλιξη δεν περιορίστηκε.

# Ελλάδα και **Ποσοτώσεις**

- Μείωση των αγελάδων κατά 20% και των αγελαδοτρόφων κατά 70%.
- Δημιουργία μεγάλων μονάδων στις πεδινές περιοχές (ενσίσρωμα καλαμποκιού).
- Την εξέλιξη βοήθησε η μεγάλη ανάπτυξη των γαλακτοβιομηχανιών.



# Στην Ελλάδα σήμερα...

- Έχουμε **110.000** γαλακτοπαραγωγές αγελάδες.
- Ο βαθμός αυτοεφοδιασμού σε αγελαδινό γάλα είναι **40%**.



# Στην Ελλάδα σήμερα...

- Η γαλακτοπαραγωγός βοοτροφία είναι (ιδιαίτερα) επικερδής (περιοδικά εμφανίζονται δυσκολίες).
- Υπάρχουν σημαντικά περιθώρια αύξησης των εισοδημάτων των κτηνοτρόφων επειδή υπάρχουν ακόμη σημαντικά περιθώρια αύξησης της παραγωγικότητας.

# Στην Ελλάδα σήμερα...

- Η γαλακτοπαραγωγός βοοτροφία είναι (ιδιαίτερα) επικερδής (περιοδικά εμφανίζονται δυσκολίες).
- Υπάρχουν σημαντικά περιθώρια αύξησης των εισοδημάτων των κτηνοτρόφων επειδή υπάρχουν ακόμη σημαντικά περιθώρια αύξησης της παραγωγικότητας.
- Μεγάλη αύξηση τιμής ζωοτροφών και εφοδίων.  
Πρόβλημα ρευστότητας και χρηματοδότησης.  
«Λείπουν» τα κέρδη της υψηλής παραγωγικότητας!

# Στην Ελλάδα σήμερα...

- Η γαλακτοπαραγωγός βοοτροφία είναι (ιδιαίτερα) επικερδής (περιοδικά εμφανίζονται δυσκολίες).
- Υπάρχουν σημαντικά περιθώρια αύξησης των εισοδημάτων των κτηνοτρόφων επειδή υπάρχουν ακόμη σημαντικά περιθώρια αύξησης της παραγωγικότητας.
- **«Λογικές» τιμές ζωοτροφών και εφοδίων.**  
**Πρόβλημα ρευστότητας και χρηματοδότησης.**  
**Εξωφρενικά υψηλή τιμή γάλατος!!!!!!!!!!**  
**Υψηλή παραγωγικότητα = ΧΡΥΣΟΡΥΧΕΙΟ!!!!**

# ΚΡΕΟΠΑΡΑΓΩΓΟΣ ΒΟΟΤΡΟΦΙΑ



# Το βόειο κρέας που παράγεται στην Ελλάδα προέρχεται...

- Από την πάχυνση των μόσχων που γεννιούνται στις γαλακτοπαραγωγές μονάδες αλλά και τις αγελάδες που απομακρύνονται από αυτές (μέτρια αποτελέσματα).
- Από τα μοσχάρια που εισάγονται από το εξωτερικό για πάχυνση (μέτρια αποτελέσματα).
- Από την ‘εθνική’ μας αγέλη κρεοπαραγωγών αγελάδων (μοσχάρια και αγελάδες).

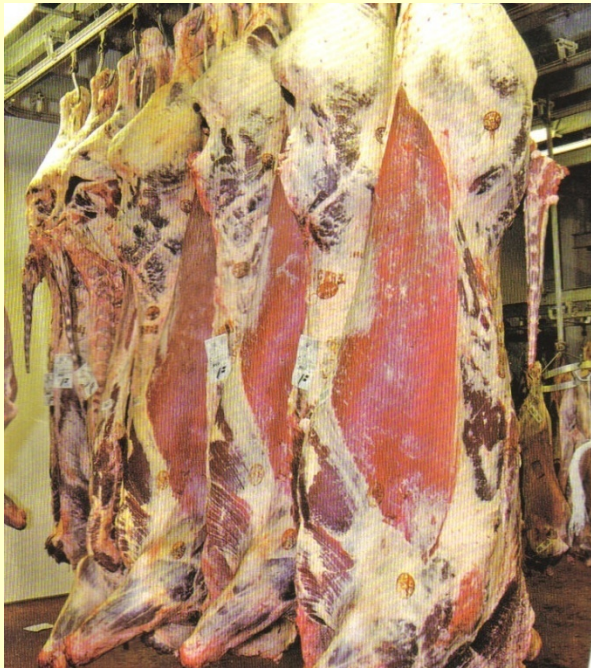


# Η 'εθνική' μας αγέλη κρεοπαραγωγών αγελάδων

- Εκτρέφεται σε ορεινές περιοχές.
- Έχει ποικίλη γενοτυπική σύνθεση.
- Έχει αδικαιολόγητα **χαμηλές αποδόσεις**.
- Συντηρείται χάρη στις επιδοτήσεις της Ε.Ε.
- Μέγεθος; Επιδοτούνται **136.500 αγελάδες**.

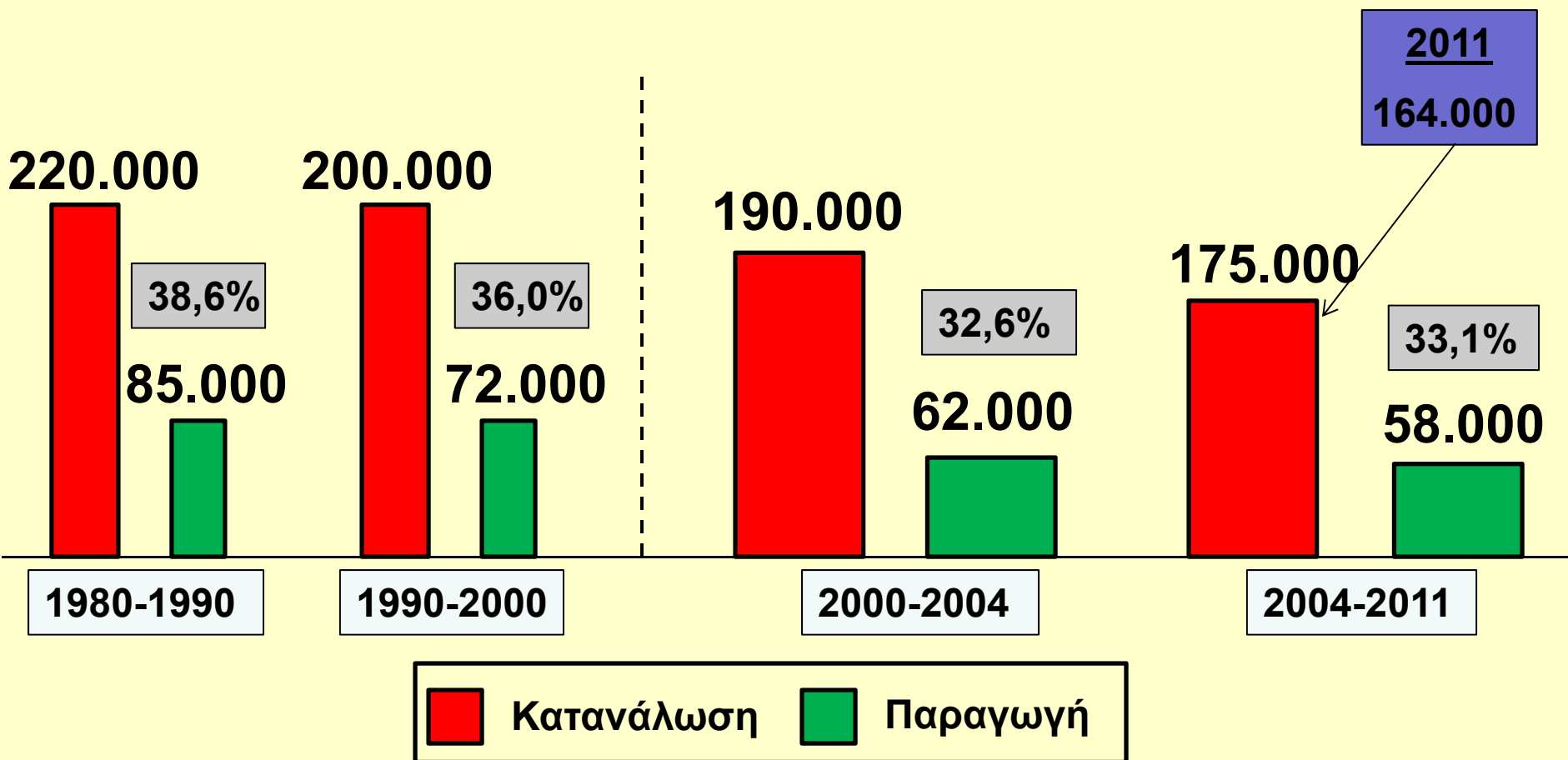


# Βαθμός αυτοεφοδιασμού σε βόειο κρέας : **25-30%**



# ΚΑΤΑΝΑΛΩΣΗ ΚΑΙ ΠΑΡΑΓΩΓΗ (ΙΤΣ)

Έλλειμμα δομικό και μόνιμο



# Στην Ελλάδα σήμερα...

- Η κρεοπαραγωγός βοοτροφία **δεν** είναι ιδιαίτερα επικερδής.
- Στηρίζεται σε μεγάλο βαθμό σε παντός τύπου επιδοτήσεις.
- Υπάρχουν όμως περιθώρια βελτίωσης των εισοδημάτων των κτηνοτρόφων επειδή υπάρχουν σημαντικά περιθώρια αύξησης της παραγωγικότητας.  
(και φέτος πολύ καλύτερες τιμές!!!)

**Η πλήρης κάλυψη των αναγκών μας  
σε γάλα και κρέας, με τις συνθήκες  
που επικρατούν στη διεθνή αγορά  
δεν είναι ρεαλιστικός στόχος.**

**Μπορούμε όμως να  
προσπαθήσουμε να μειώσουμε  
τα ελλείμματα !**

**Ανάπτυξη δεν είναι μόνο η αύξηση  
του αριθμού των εκτρεφόμενων ζώων  
και της παραγωγής.**

**Είναι και η αύξηση της  
παραγωγικότητας και η  
βελτίωση της ποιότητας !**

# ΠΡΟΒΛΗΜΑΤΑ

- Εδαφικές και κλιματικές συνθήκες
- Αποσύνδεση της γεωργικής από την κτηνοτροφική παραγωγή
- Μέγεθος και δομή των μονάδων
- Έλλειψη τεχνικών γνώσεων
- Υψηλό κόστος παραγωγής

# ΠΡΟΒΛΗΜΑΤΑ

- **ΕΔΑΦΙΚΕΣ ΚΑΙ ΚΛΙΜΑΤΙΚΕΣ ΣΥΝΘΗΚΕΣ**
  - ▶ Έδαφος ορεινό στο μεγαλύτερο μέρος και με χαμηλές και άνισα κατανεμημένες, τοπικά και χρονικά, βροχοπτώσεις.
  - ▶ Απομακρυσμένοι οι τόποι παραγωγής από τα βασικά κέντρα κατανάλωσης.

# ΠΡΟΒΛΗΜΑΤΑ

- **ΑΠΟΣΥΝΔΕΣΗ ΤΗΣ ΓΕΩΡΓΙΚΗΣ ΑΠΟ ΤΗΝ ΚΤΗΝΟΤΡΟΦΙΚΗ ΠΑΡΑΓΩΓΗ**
  - ▶ Οι κτηνοτρόφοι δεν διαθέτουν αρκετή γεωργική γη για να παράγουν ζωοτροφές.
  - ▶ Γενικά, δεν καλλιεργούνται σε μεγάλες ποσότητες κτηνοτροφικά φυτά με αποτέλεσμα οι ζωοτροφές να είναι σχετικά ακριβές.



# ΠΡΟΒΛΗΜΑΤΑ

- **ΜΕΓΕΘΟΣ ΚΑΙ ΔΟΜΗ ΤΩΝ ΜΟΝΑΔΩΝ**
  - ▶ Πολύ μικρές ή πολύ μεγάλες μονάδες (αριθμός αγελάδων) με μικρό και κατακερματισμένο κλήρο.
  - ▶ Δύσκολη η εφαρμογή προηγμένης τεχνολογίας αλλά συχνά και πολύ σοβαρά περιβαλλοντικά προβλήματα.

# ΠΡΟΒΛΗΜΑΤΑ

- **ΕΛΛΕΙΨΗ ΤΕΧΝΙΚΩΝ ΓΝΩΣΕΩΝ**

- ▶ Δεν υπάρχουν επαγγελματικές σχολές για κτηνοτρόφους, όλοι είναι αυτοδίδακτοι.
- ▶ Οι εργάτες, λαθρομετανάστες, έχουν ακόμη λιγότερες γνώσεις από τους κτηνοτρόφους και φυσικά ελάχιστο πραγματικό ενδιαφέρον για τη δουλειά τους.

# ΠΡΟΒΛΗΜΑΤΑ

(το μεγαλύτερο)

- **ΥΨΗΛΟ ΚΟΣΤΟΣ ΠΑΡΑΓΩΓΗΣ**

- ▶ Απόρροια όλων των προηγούμενων.

- *Δυστυχώς, συχνά και η ποιότητα των προϊόντων δεν είναι ικανοποιητική.*

# ΠΛΕΟΝΕΚΤΗΜΑΤΑ;

- Υπάρχει τουλάχιστον ένα:
  - ▶ Ο Έλληνας καταναλωτής θέλει να αγοράζει «ντόπιο» προϊόν, είναι διατεθειμένος να το πληρώσει ακριβότερα και προς το παρόν δεν μπορεί να εκτιμήσει την ποιότητά του.

# ΣΤΟΧΟΣ 1ος

- **Η μείωση του κόστους παραγωγής**

*(οι τιμές παραγωγού είναι από τις υψηλότερες στην Ευρώπη)*

**ΟΡΘΟΛΟΓΙΚΗ ΔΙΑΧΕΙΡΙΣΗ  
ΚΑΙ  
ΑΥΞΗΣΗ ΤΗΣ ΠΑΡΑΓΩΓΙΚΟΤΗΤΑΣ**

# ΣΤΟΧΟΣ 2ος

- Παραγωγή προϊόντων υψηλής ποιότητας

*(παρά την κρατούσα άποψη υπάρχουν ακόμη μεγάλα περιθώρια βελτίωσης)*

**ΕΚΠΑΙΔΕΥΣΗ (και 'ανταμοιβή')**  
**ΤΩΝ ΚΤΗΝΟΤΡΟΦΩΝ**

**Στην επίτευξη αυτών των στόχων  
καλούμαστε να συμβάλλουμε και εμείς.**

**Υγεία των ζώων  
Αναπαραγωγή  
Διατροφή  
Σταβλισμός  
Γενετική βελτίωση  
κλπ.**