

Πώς να κατεβάσετε το βαθμολόγιο του μαθήματος

Νίκη Καλιακούδα
Σουλτάνα Κάργα
Δέσποινα Παπαδάκη
Ειρήνη Χρήστου



Αυτό το έργο διατίθεται με άδεια

[Creative Commons Αναφορά Δημιουργού 4.0 Διεθνές](https://creativecommons.org/licenses/by-sa/4.0/)

Πώς να κατεβάσετε το βαθμολόγιο του μαθήματος 1/3

1

Από την αρχική σελίδα του μαθήματός σας επιλέξτε το «**Βαθμοί**» από το block «**Πλοήγηση**»

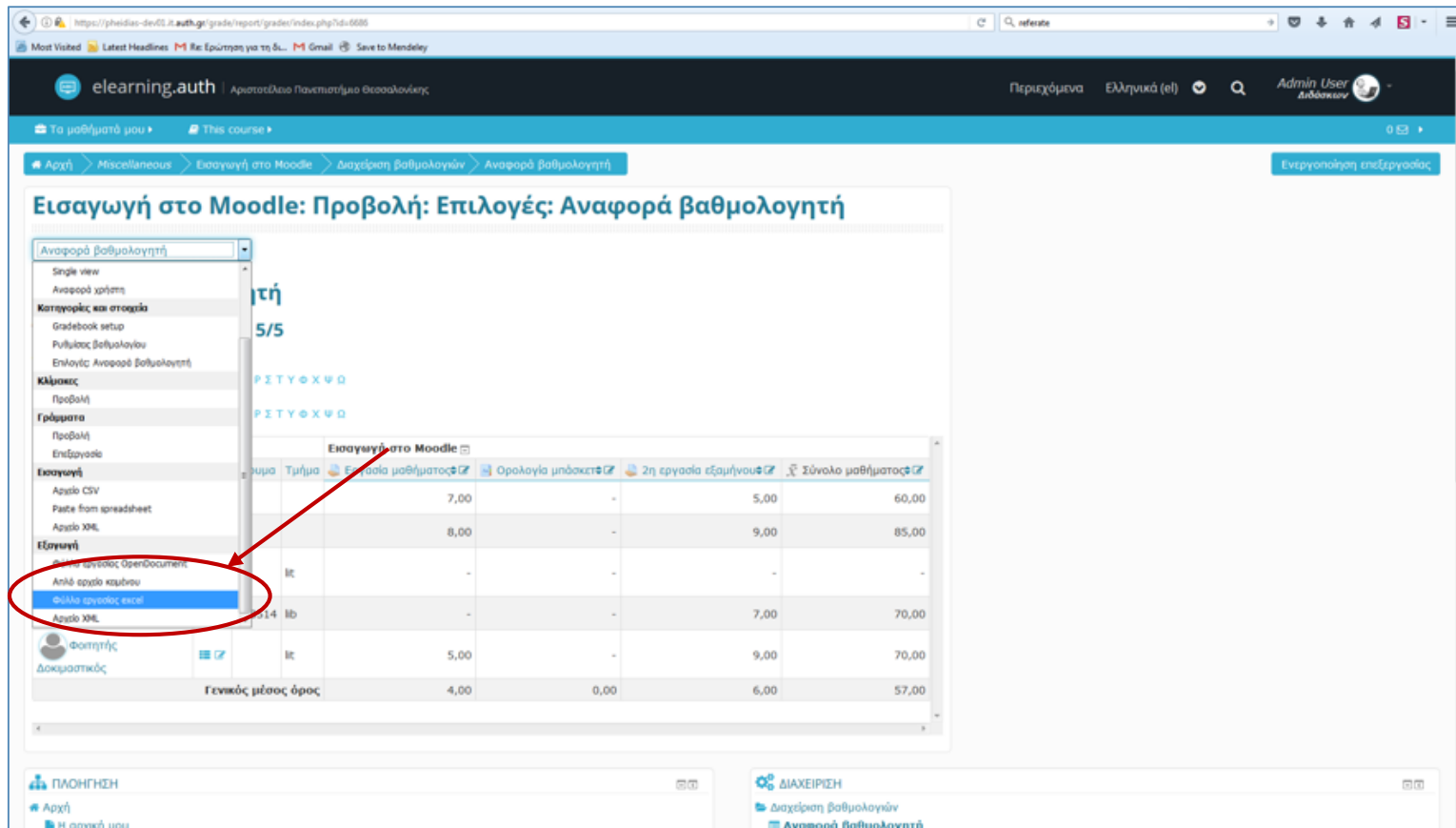
2

Επιλέξτε από τον καταρράκτη επιλογών την Εξαγωγή σε «**Φύλλο εργασίας Excel**»

Εισαγωγή στο Moodle

- Συμμετέχοντες
- Διακριτικά
- Βαθμοί**
- Download center
- Announcements
- Πληροφορίες μαθήματος
- Πληροφορίες διδασκόντων
- Υλικό μαθήματος
- Εργασίες και Τεστ
- Βιβλιογραφία
- Εξωτερικοί σύνδεσμοι
- Επιμορφωτικό Σεμινάριο 15/06/2016: Quiz
- Επιμορφωτικό Σεμινάριο 15/06/2016: Quiz
- Επιμορφωτικό Σεμινάριο 14/06/2016: Assignment
- Εισαγωγικό μάθημα 2222

> Περισσότερα...



The screenshot shows the Moodle gradebook interface. A dropdown menu is open over the 'Export' (Εξαγωγή) button, and the option 'Export to Excel' (Φύλλο εργασίας excel) is highlighted. A red arrow points to this option. The background shows a table of grades for the course 'Εισαγωγή στο Moodle'.

Όνομα	Τμήμα	Εργασία μαθήματος	Ορολόγιο μάθησης	2η εργασία εξαμήνου	Σύνολο μαθήματος
Αρσίο CSV		7,00	-	5,00	60,00
Αρσίο XHL		8,00	-	9,00	85,00
Αρσίο XHL	14	-	-	7,00	70,00
Αρσίο XHL		-	-	-	-
Γενικός μέσος όρος		4,00	0,00	6,00	57,00

3

Εισαγωγή στο Moodle: Εξαγωγή: Φύλλο εργασίας excel

Φύλλο εργασίας excel

Εξαγωγή σε Φύλλο εργασίας excel

▼ Στοιχεία βαθμού που θα περιληφθούν

Τελικές εξετάσεις

Εργασία μαθήματος

Σύνολο μαθήματος

[Επιλογή όλων/κανενός](#)

▼ Επιλογές μορφής εξαγωγής

Ενσωμάτωση
ανατροφοδότησης στην
εξαγωγή

Τρόποι εμφάνισης εξαγωγής βαθμού Πραγματικό Ποσοστό Γράμμα

Δεδαδικά ψηφία εξαγωγής
βαθμού

Λήψη

Στην οθόνη αυτή
επιλέγετε τις
δραστηριότητες για τις
οποίες θέλετε να
σώσετε τις αντίστοιχες
βαθμολογίες
και στο τέλος
επιλέγετε «Λήψη»

Εισαγωγή στο Moodle: Εξαγωγή: Φύλλο εργασίας excel

Φύλλο εργασίας excel

Εξαγωγή σε Φύλλο εργασίας excel

Τα αντικείμενα βαθμολογίας

Εργασία μαθή

Ορολογία μ

2η εργασία εξα

Σύνολο μαθή

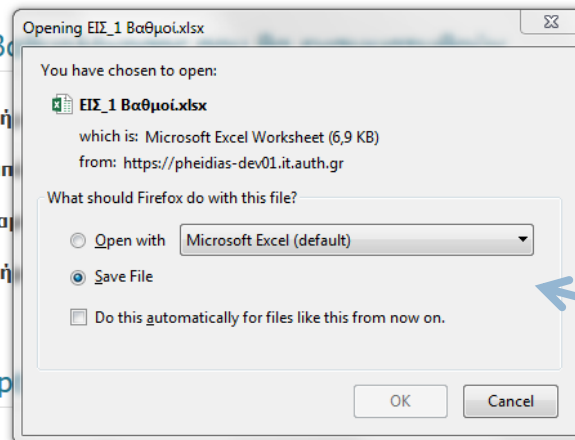
Export format options

Ενσωμάτωση σχολίου στην εξαγωγή

Εξαιρέση χρηστών που έχουν ανασταλεί

Grade export display types Πραγματικό Ποσοστό Γράμμα

Δεδαδικά ψηφία εξαγωγής βαθμού



Επιλέγετε «Αποθήκευση (Save file)» και το αρχείο κατεβαίνει στον υπολογιστή σας

Μεταφόρτωση