

Πώς να κατεβάσετε το βαθμολόγιο του μαθήματος

Νίκη Καλιακούδα
Σουλτάνα Κάργα
Δέσποινα Παπαδάκη
Ειρήνη Χρήστου



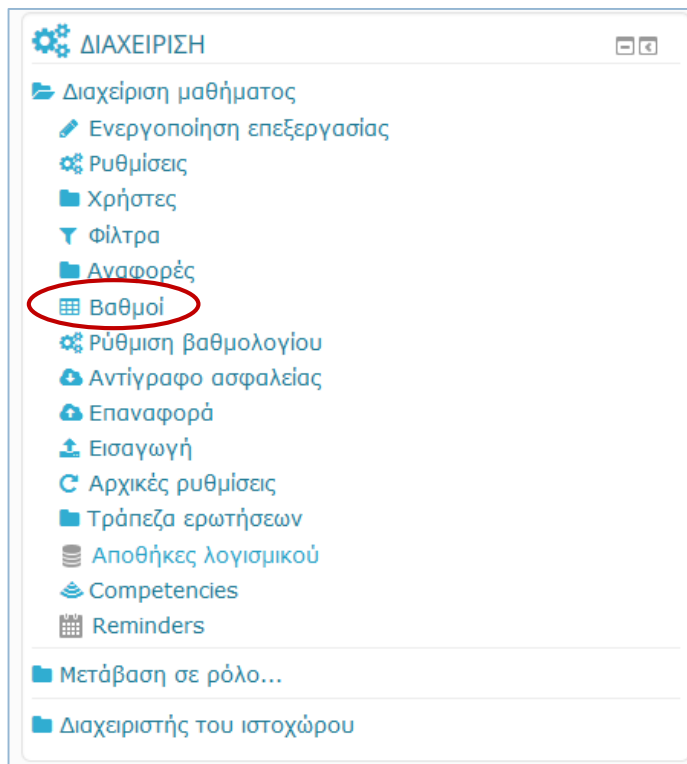
Αυτό το έργο διατίθεται με άδεια

[Creative Commons Αναφορά Δημιουργού 4.0 Διεθνές](https://creativecommons.org/licenses/by/4.0/)

Πώς να κατεβάσετε το βαθμολόγιο του μαθήματος 1/3

1

Από την αρχική σελίδα του μαθήματός σας επιλέξτε το «**Βαθμοί**» από το block **Διαχείριση**»

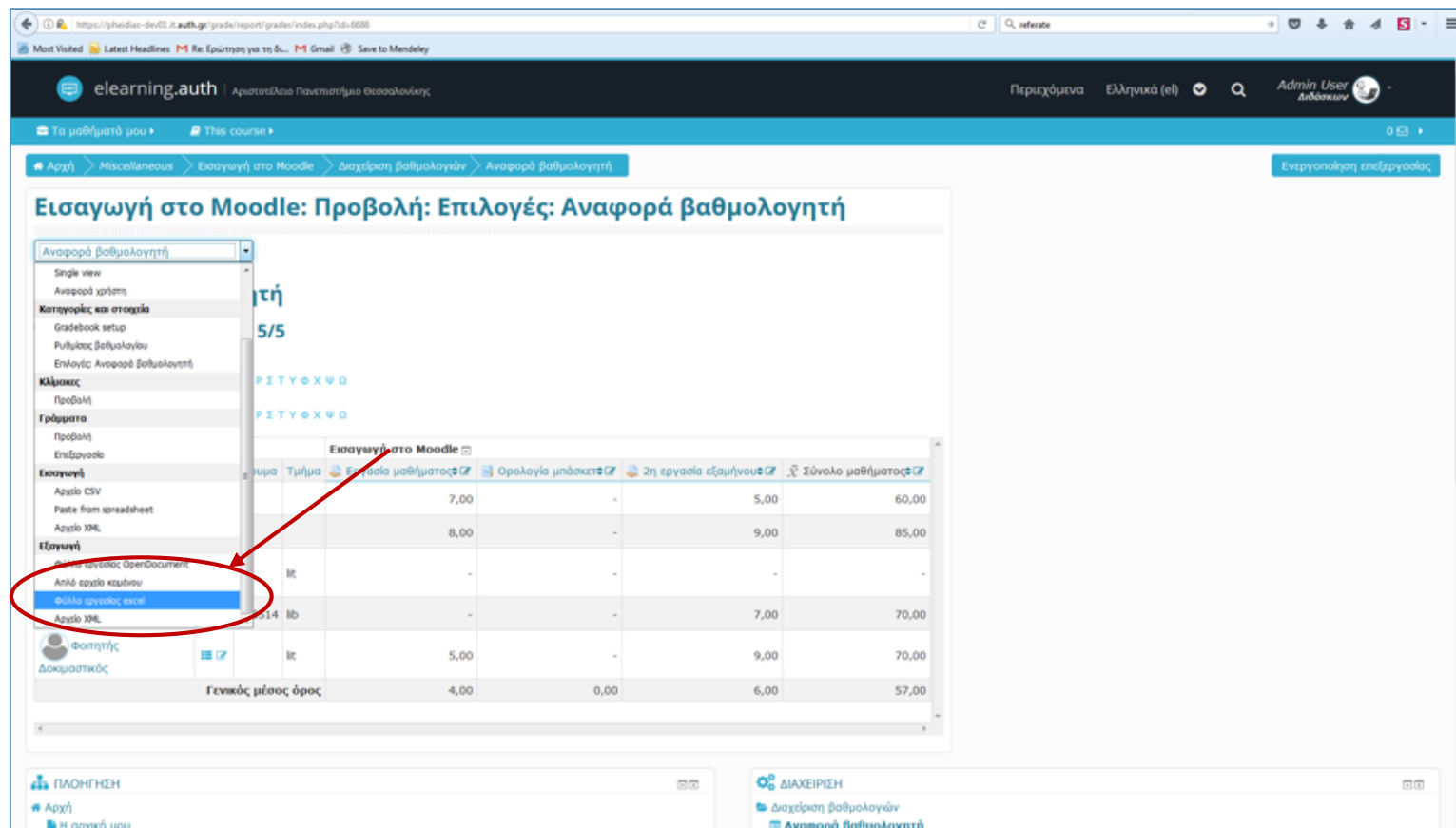


ΔΙΑΧΕΙΡΙΣΗ

- Διαχείριση μαθήματος
 - Ενεργοποίηση επεξεργασίας
 - Ρυθμίσεις
 - Χρήστες
 - Φίλτρα
 - Αναφορές
 - Βαθμοί**
 - Ρύθμιση βαθμολογίου
 - Αντίγραφο ασφαλείας
 - Επαναφορά
 - Εισαγωγή
 - Αρχικές ρυθμίσεις
 - Τράπεζα ερωτήσεων
 - Αποθήκες λογισμικού
 - Competencies
 - Reminders
- Μετάβαση σε ρόλο...
- Διαχειριστής του ιστοχώρου

2

Επιλέξτε από τον καταρράκτη επιλογών την Εξαγωγή σε «**Φύλλο εργασίας Excel**»



Εισαγωγή στο Moodle: Προβολή: Επιλογές: Αναφορά βαθμολογητή

Αναφορά βαθμολογητή

Single view
Αναφορά χρήστη

Κατηγορίες και στοιχεία
Gradebook setup
Ρυθμίσεις βαθμολογίου
Επιλογές Αναφορά βαθμολογητή

Κλίμακας
Προβολή

Γράμματα
Προβολή

Εισαγωγή
Επιλογή

Όνομα	Τμήμα	Εισαγωγή μαθήματος	Ορολόγιο μπάσκετ	2η εργασία εξαμήνου	Σύνολο μαθήματος
Αρσίο CSV		7,00	-	5,00	60,00
Αρσίο ΧΗΕ		8,00	-	9,00	85,00
Αρσίο ΧΗΕ	14	-	-	7,00	70,00
Φοιτητής	Ιε	5,00	-	9,00	70,00
Δοκιμαστικός					
Γενικός μέσος όρος		4,00	0,00	6,00	57,00

Εξαγωγή
Αρσίο CSV
Paste from spreadsheet
Αρσίο ΧΗΕ

Εισαγωγή
Από αρχείο κειμένου
Φύλλο εργασίας excel
Αρσίο ΧΗΕ

3

Εισαγωγή στο Moodle: Εξαγωγή: Φύλλο εργασίας excel

Φύλλο εργασίας excel

Εξαγωγή σε Φύλλο εργασίας excel

▼ Τα αντικείμενα βαθμολόγησης που θα ενσωματωθούν

Εργασία μαθήματος

Ορολογία μπάσκετ

2η εργασία εξαμήνου

Σύνολο μαθήματος

[Επιλογή όλων/κανενός](#)

▼ Export format options

Ενσωμάτωση σχολίου στην εξαγωγή

Εξαίρεση χρηστών που έχουν ανασταλεί



Grade export display types Πραγματικό Ποσοστό Γράμμα

Δεσδικά ψηφία εξαγωγής βαθμού

Μεταφόρτωση

Στην οθόνη αυτή επιλέγετε τις δραστηριότητες για τις οποίες θέλετε να σώσετε τις αντίστοιχες βαθμολογίες και στο τέλος επιλέγετε «Μεταφόρτωση»

Εισαγωγή στο Moodle: Εξαγωγή: Φύλλο εργασίας excel

Φύλλο εργασίας excel

Εξαγωγή σε Φύλλο εργασίας excel

Τα αντικείμενα βαθμολογίας

Εργασία μαθή

Ορολογία μ

2η εργασία εξα

Σύνολο μαθή

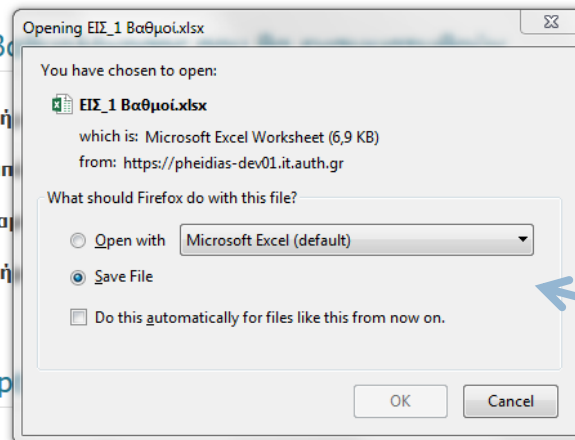
Export format options

Ενσωμάτωση σχολίου στην εξαγωγή

Εξαιρέση χρηστών που έχουν ανασταλεί

Grade export display types Πραγματικό Ποσοστό Γράμμα

Δεδαδικά ψηφία εξαγωγής βαθμού



Επιλέγετε «Αποθήκευση (Save file)» και το αρχείο κατεβαίνει στον υπολογιστή σας

Μεταφόρτωση